

2. Инструментальное (детальное) обследование лесных насаждений.

2.1. Лесничество: Ставропольское городское, участковое лесничество: - ,
Урочище (дача): Таманская л/дача, Квартал 10 Выдел 1 Лесопатологический выдел: -.

Наличие ограничений или особенностей участка, влияющих на назначение СОМ:

имеется угроза возникновения очагов вредных организмов; имеется угроза увеличения пожарной опасности в лесах.

2.2. Фактическая таксационная характеристика лесного насаждения не соответствует таксационному описанию. Причины несоответствия: давность лесоустройства 10 и более лет. Ведомость насаждений с выявленными несоответствиями таксационным описаниям приведена в приложении 1 к Акту.

2.3. Состояние насаждений:

с нарушенной устойчивостью (средневзвешенная категория состояния $\geq 1,51$ – $\leq 4,50$)

с утраченной устойчивостью (средневзвешенная категория состояния $\geq 4,51$)

устойчивое (средневзвешенная категория состояния $< 1,50$)

☒
☐
☐

2.4. Средневзвешенная категория состояния насаждения: 2.55

Причины ослабления, повреждения насаждения: засуха (код 830); воздействия сильных ветров прошлых лет, повлекшие наклон более 10° , изгиб или вывал деревьев (код 821). Данные причины определены по следующим признакам: ажурность кроны; усыхание от 1/4 до 1/2 ветвей в кроне прошлых лет; обрыв корней (вывал) прошлых лет; усыхание от 1/2 до 3/4 ветвей в кроне прошлых лет; усыхание $> 3/4$ ветвей в кроне прошлых лет.

2.4.1. Заселено (отработано) стволовыми вредителями:

Вид вредителя	Порода	Встречаемость заселенных деревьев, % от запаса породы	Встречаемость отработанных деревьев, % от запаса породы	Степень заселения лесного насаждения
1	2	3	4	5
-	-	-	-	-

2.4.2. Повреждено огнем:

Вид пожара	Порода	Состояние корневых лап		Состояние корневой шейки		Высушивание луба		Обугленность древесины более 1/3 высоты ствола	
		% поврежденных огнем корней	% деревьев с данным повреждением	Обугленность древесины шейки по окружности (1/4; 1/2; 3/4; более 3/4)	% деревьев с данным повреждением	по окружности (1/4; 2/4; 3/4; более 3/4)	% деревьев с данным повреждением	по окружности ствола (менее 1/2; более 1/2)	% деревьев с данным повреждением
1	2	3	4	5	6	7	8	9	10
-	-								

2.4.3. Поражено болезнями:

Болезнь/возбудитель	Порода	Встречаемость, % от запаса насаждения	Степень поражения лесного насаждения
1	2	3	4
-	-	-	-

2.5. Выборке подлежит 18.6 % деревьев по запасу, в том числе:
без признаков ослабления 0 %,
ослабленных 0 %,
сильно ослабленных 0 %,
усыхающих 0 %,
свежего сухостоя 0 %,
свежего ветровала 0 %,
свежего бурелома 0 %,
старого сухостоя 3.9 %,
старого ветровала 14.7 %,
старого бурелома 0 %.

2.6. Полнота лесного насаждения после уборки деревьев, подлежащих рубке, составит: 0.5
Критическая полнота для данной категории лесных насаждений и преобладающей породы составляет: 0.3

ЗАКЛЮЧЕНИЕ к инструментальному обследованию участка.

Фактическая таксационная характеристика лесного насаждения не соответствует таксационному описанию. Причина несоответствия - давность лесоустройства 10 и более лет. Насаждение подвержено негативному воздействию, насаждение с нарушенной устойчивостью, в целях улучшения санитарного и лесопатологического состояния участка назначается проведение УНД на площади 6.4 га (в соответствии с п. 57 приказа МПР от 09.11.2020 г. N 912 (Об утверждении Правил осуществления мероприятий по предупреждению распространения вредных организмов)).

Участковое лесничество	Урочище (дача)	Квартал	Выдел	Площадь выдела, га	ЛП выдел	Площадь ЛП выдела	Вид мероприятия	Площадь мероприятия, га	Породы	Доля выбираемой древесины по запасу, %	Рекомендуемый срок проведения мероприятия
1	2	3	4	5	6	7	8	9	10	11	12
-	Таманская л/дача	10	1	6.4	-	-	УНД	6.4	Яо, Клп, Г, Днн, Ил,	18.6	2024-2026 годы

Ведомость временной пробной площади и абрис участка леса прилагаются (приложение 2 и 3 к акту).

РЕКОМЕНДАЦИИ по проведению мероприятий, не относящихся к мероприятиям по предупреждению распространения вредных организмов: нет.

Дата проведения ЛПО: 23.09.2024 года.

Дата составления документа: 21.10.2024 года.

Исполнитель работ по проведению лесопатологического обследования:

Фамилия, имя и отчество (при наличии): Иркковский Э.Р.

Организация: ООО НПП "АЦЛПИ"

Должность: Зам. Директора

Подпись

Телефон: 8 (904) 211 15 53



Результаты проведения лесопатологического обследования лесных насаждений за Сентябрь месяц 2024 г.

Субъект Российской Федерации: Ставропольский край. Лесничество: Ставропольское городское.
Участковое лесничество: - . Урочище (лесная дача): Таманская л/дача.

Номер квартала	Номер выдела	Площадь выдела, га	Целевое назначение лесов	Категория защитных лесов	ОЗУ	Номер лп выдела	Площадь лп выдела, га	Таксационная характеристика лесного насаждения									Число деревьев на временной пробной площади, шт.	Распределение деревьев по категориям состояния, % от запаса												Причина ослабления, повреждения	Подлежит рубке, % от запаса	Назначенные мероприятия				
1	2	3	4	5	6	7	8	9	10	11	12	13	14	15	16	17		18	без признаков ослабления		ослабленные		сильно ослабленные		усахающие		свежий сухой	свежий ветровал	свежий бурелом			старый сухой	старый ветровал	старый бурелом	вид	площадь, га
																			Н	Р	Н	Р	Н	Р	Н	Р										
10	1	6.4	Защитные леса	Городские леса	нет	-	-	5Яо2Км2Г1Днн+Ил	Всего	110	23	44	СВДЧ	0.6	3	180	3303	34.5		21.7		16.7		8.5						3.9	14.7		830; 821.	18.6	УНД	6.4
									Яо	-	23	44	-	-	-	-	331	39.4		24.3		27.5								4.5	4.3			8.8		
									Клп	-	20	16	-	-	-	-	1384	37.8		7.4		7.4		15.2						32.2		32.2				
									Г	-	20	16	-	-	-	-	1289	29.4		14.5		14.5		29.2					2.7	9.7		12.4				
									Днн	-	20	32	-	-	-	-	171	19.2		47.6										12.2	21.0			33.2		
									Ил	-	19	20	-	-	-	-	128	18.0		39.8		14.8									27.4			27.4		
									-	-	-	-	-	-	-	-	-	-	-	-	-	-	-	-	-	-	-	-	-	-	-	-		-		

Условные обозначения: Н - деревья не подлежат рубке; Р - деревья подлежат рубке.

Исполнитель работ по проведению лесопатологического обследования:

Фамилия, имя и отчество (при наличии) Ирковский Э.Р.

Дата составления документа: 21.10.2024 года. Тел. 8 (904) 211 15 53

Ведомость
участков леса с выявленными несоответствиями таксационным описаниям

Субъект Российской Федерации: Ставропольский край. Лесничество: Ставропольское городское.
Участковое лесничество: - . Урочище (лесная дача): Таманская л/дача.

Год проведения лесосурьёза	Номер квартала	Номер выдела	Площадь выдела, га	Целевое назначение лесов	Категория защитных лесов	ОЗУ	Источник данных	Номер лесопатологического выдела	Площадь ЛП выдела, га	Таксационная характеристика									Заложено пробных площадей	
										состав	порода	возраст, лет	средняя высота, м	средний диаметр, см	тип леса	полнота	бонитет	запас, куб. м/га	количество, шт.	общая площадь, га
1	2	3	4	5	6	7	8	9	10	11	12	13	14	15	16	17	18	19	20	21
1997	10	1	6.4	Защитные леса	Городские леса	нет	ТО	×	×	4ДНН5ЯО1КЛП+Г	Дуб нагорный низкоствольный	85	21	36	СВДЧ	0.6	3	190		
							Ф	-	-	5Яо2Клп2Г1Днн+Ил	Ясень обыкновенный	110	23	44	СВДЧ	0.6	3	180	1	6.4

Примечание:
ТО - таксационные описания
Ф - фактическая характеристика лесного насаждения

Исполнитель работ по проведению лесопатологического обследования:



Фамилия, имя и отчество (при наличии) Ирко́вский Э.Р.
Дата составления документа: 21.10.2024 года. Тел. 8 (904) 211 15 53

ВРЕМЕННАЯ ПРОБНАЯ ПЛОЩАДЬ

1.1 Субъект Российской Федерации: Ставропольский край.

Лесничество: Ставропольское городское.

Участковое лесничество: - .

Урочище (дача): Таманская л/дача.

Квартал: 10. Выдел: 1. Площадь выдела: 6.4 га.

Лесопатологический выдел: -. Площадь лесопатологического выдела: -

1.2 Метод перече́та: сплошной перече́т.

Количество лент/площадок: -.

Размеры площадок: -.

Размер временной пробной площади: 6.4 га.

1.3 Фактиче́кая таксационная характеристика насаждения:

состав: 5Яо2Клп2Г1Днн+Ил; возраст: 110 лет; тип леса: СВДЧ; полнота: 0.6

бонитет: 3; запас на га: 180 кубм; возобновление: отсутствует.

1.4 Номер очага вредных организмов: б/н.

Тип очага вредных организмов: -.

Фаза развития очага вредных организмов: -.

1.5 Причины ослабления, повреждения насаждения и время: засуха (код 830); воздействия сильных ветров прошлых лет, повлекшие наклон более 10°, изгиб или вывал деревьев (код 821). Время повреждения: 2021-2023 гг. Состояние насаждения: с нарушенной устойчивостью, СКС насаждения 2.55.

1.6 Назначенные мероприятия: УНД.

Исполнитель работ по проведению лесопатологического обследования:

Фамилия, имя и отчество (при наличии) Иркoвский Э.Р.



Дата составления документа: 21.10.2024 года. Тел. 8 (904) 211 15 53

ВЕДОМОСТЬ ПЕРЕЧЕТА ДЕРЕВЬЕВ

Итоговая ведомость по насаждению. ККС насаждения: 2.55.

Ступени толщины см	Количество деревьев по категориям состояния, шт.															Всего		
	1		2		3		4		5		5 (а,б,в)			5 (г,д,е)			шт./ куб.м.	в т.ч. подлежит рубке, %
	Н	З	Н	З	Н	З	Н	З	Н	З	Н	З	О	Н	З	О		
1	2	3	4	5	6	7	8	9	10	11	12	13	14	15	16	17	18	19
8	163		49		49		101							27			389/10.955	0.8
12	283		88		88		177							25			661/48.602	0.8
16	390		117		128		233							75			943/139.198	2.3
20	199		80		66		118							86			549/137.58	2.5
24	84		45		25		51							82			287/112.915	2.5
28	10		21		2									24			57/36.874	0.7
32	16		29		4									25			74/65.76	0.8
36	15		20		7									14			56/63.46	0.4
40	32		23		22									18			95/133.83	0.5
более 40	72		45		49									26			192/388.89	0.9
итого, шт	1264		517		440		680							402			3303	12.2
итого, куб.м.	391.61		247.33		190.61		96.69							211.82			1138.06	18.6
итого, куб, %	34.5		21.7		16.7		8.5							18.6			100.0	18.6

Условные обозначения: Н - не заселено (не поражено, не повреждено), З - заселено стволовыми вредителями (поражено болезнями, повреждено огнем), О - отработано вредителями.

Порода1: Яо. ККС породы: 2.15.

Ступени толщины см	Количество деревьев по категориям состояния, шт.															Всего		
	1		2		3		4		5		5 (а,б,в)			5 (г,д,е)			шт./ куб.м.	в т.ч. подлежит рубке, %
	Н	З	Н	З	Н	З	Н	З	Н	З	Н	З	О	Н	З	О		
	Н	З	Н	З	Н	З	Н	З	Н	З	Н	З	О	Н	З	О		
1	2	3	4	5	6	7	8	9	10	11	12	13	14	15	16	17	18	19
8														2			2/0.054	0.6
12														5			5/0.38	1.5
16														10			10/1.6	3.1
20														8			8/2.16	2.4
24														7			7/3.01	2.1
28	2		1		2									4			9/5.67	1.2
32	5		3		4									4			16/13.76	1.2
36	10		6		7									1			24/26.88	0.3
40	31		19		22									4			76/107.16	1.2
более 40	71		44		49									10			174/345.19	3.0
итого, шт	119		73		84									55			331	16.6
итого, куб.м.	199.28		123.11		139.00									44.47			505.86	8.8
итого, куб, %	39.4		24.3		27.5									8.8			100.0	8.8

Причины назначения в рубку деревьев категорий состояния:

- 1
- 2
- 3
- 4

Порода2: Клп. ККС породы: 2.97.

Ступени толщины см	Количество деревьев по категориям состояния, шт.															Всего		
	1		2		3		4		5		5 (а,б,в)			5 (г,д,е)			шт./ куб.м.	в т.ч. подлежит рубке, %
	Н	З	Н	З	Н	З	Н	З	Н	З	Н	З	О	Н	З	О		
1	2	3	4	5	6	7	8	9	10	11	12	13	14	15	16	17	18	19
8	102		19		19		40							4			184/5.336	0.3
12	177		35		35		71							12			330/25.74	0.9
16	233		46		46		93							24			442/70.72	1.7
20	118		23		23		47							44			255/68.85	3.1
24	51		10		10		21							36			128/53.76	2.6
28														10			10/6.2	0.7
32														12			12/10.2	0.9
36														8			8/8.88	0.6
40														5			5/7	0.4
более 40														10			10/27.06	0.7
итого, шт	681		133		133		272							165			1384	11.9
итого, куб.м.	107.32		21.05		21.05		43.09							91.23			283.74	32.2
итого, куб, %	37.8		7.4		7.4		15.2							32.2			100.0	32.2

Причины назначения в рубку деревьев категорий состояния:

- 1
- 2
- 3
- 4

Порода3: Г. СКС породы: 2.81.

Ступени толщины см	Количество деревьев по категориям состояния, шт.																Всего	
	1		2		3		4		5		5 (а,б,в)			5 (г,д,е)			шт./ куб.м.	в т.ч. подлежит рубке, %
	Н	З	Н	З	Н	З	Н	З	Н	З	Н	З	О	Н	З	О		
1	2	3	4	5	6	7	8	9	10	11	12	13	14	15	16	17	18	19
8	61		30		30		61							4			186/5.208	0.3
12	106		53		53		106							4			322/22.218	0.3
16	140		70		70		140							13			433/58.022	1.0
20	71		35		35		71							13			225/49.5	1.0
24	30		15		15		30							21			111/37.74	1.6
28														3			3/1.47	0.2
32														2			2/1.32	0.2
36														2			2/1.74	0.2
40														3			3/3.39	0.2
более 40														2			2/2.78	0.2
итого, шт	408		203		203		408							67			1289	5.2
итого, куб.м.	53.60		26.68		26.68		53.60							22.83			183.39	12.4
итого, куб, %	29.4		14.5		14.5		29.2							12.4			100.0	12.4

Причины назначения в рубку деревьев категорий состояния:

1

2

3

4

Порода4: Днн. СКС породы: 2.80.

Ступени толщины см	Количество деревьев по категориям состояния, шт.																Всего	
	1		2		3		4		5		5 (а,б,в)			5 (г,д,е)			шт./ куб.м.	в т.ч. подлежит рубке, %
	Н	З	Н	З	Н	З	Н	З	Н	З	Н	З	О	Н	З	О		
1	2	3	4	5	6	7	8	9	10	11	12	13	14	15	16	17	18	19
16	1		1											8			10/1.8	4.7
20	1		4											16			21/6.51	9.2
24	3		6											15			24/11.52	8.8
28	8		20											5			33/22.44	2.9
32	11		26											7			44/40.48	4.1
36	5		14											3			22/25.96	1.8
40	1		4											6			11/16.28	3.5
44	1		1											1			3/5.43	0.6
48														1			1/2.25	0.6
более 48														2			2/6.18	1.2
итого, шт	31		76											64			171	37.4
итого, куб.м.	26.68		66.07											46.10			138.85	33.2
итого, куб, %	19.2		47.6											33.2			100.0	33.2

Причины назначения в рубку деревьев категорий состояния:

1

2

3

4

Порода5: Ил. СКС породы: 2.79.

Ступени толщины см	Количество деревьев по категориям состояния, шт.																Всего	
	1		2		3		4		5		5 (а,б,в)			5 (г,д,е)			шт./ куб.м.	в т.ч. подлежит рубке, %
	Н	З	Н	З	Н	З	Н	З	Н	З	Н	З	О	Н	З	О		
1	2	3	4	5	6	7	8	9	10	11	12	13	14	15	16	17	18	19
8														17			17/0.357	13.3
12														4			4/0.264	3.1
16	16				12									20			48/7.056	15.6
20	9		18		8									5			40/10.56	3.9
24			14											3			17/6.885	2.3
28														2			2/1.094	1.6
-																		
-																		
-																		
-																		
итого, шт	25		32		20									51			128	39.8
итого, куб.м.	4.73		10.42		3.88									7.19			26.22	27.4
итого, куб, %	18.0		39.8		14.8									27.4			100.0	27.4

Причины назначения в рубку деревьев категорий состояния:

1

2

3

4

2. Инструментальное (детальное) обследование лесных насаждений.

2.1. Лесничество: Ставропольское городское, участковое лесничество: - ,
Урочище (дача): Таманская л/дача, Квартал 10 Выдел 3 Лесопатологический выдел: -.

Наличие ограничений или особенностей участка, влияющих на назначение СОМ:

имеется угроза возникновения очагов вредных организмов; имеется угроза увеличения пожарной опасности в лесах.

2.2. Фактическая таксационная характеристика лесного насаждения не соответствует таксационному описанию. Причины несоответствия: давность лесоустройства 10 и более лет. Ведомость насаждений с выявленными несоответствиями таксационным описаниям приведена в приложении 1 к Акту.

2.3. Состояние насаждений:

с нарушенной устойчивостью (средневзвешенная категория состояния $\geq 1,51$ – $\leq 4,50$)

с утраченной устойчивостью (средневзвешенная категория состояния $\geq 4,51$)

устойчивое (средневзвешенная категория состояния $< 1,50$)



2.4. Средневзвешенная категория состояния насаждения: 2.53

Причины ослабления, повреждения насаждения: засуха (код 830); воздействия сильных ветров прошлых лет, повлекшие наклон более 10° , изгиб или вывал деревьев (код 821). Данные причины определены по следующим признакам: ажурность кроны; усыхание от 1/4 до 1/2 ветвей в кроне прошлых лет; обрыв корней (вывал) прошлых лет; усыхание $> 3/4$ ветвей в кроне прошлых лет.

2.4.1. Заселено (отработано) стволовыми вредителями:

Вид вредителя	Порода	Встречаемость заселенных деревьев, % от запаса породы	Встречаемость отработанных деревьев, % от запаса породы	Степень заселения лесного насаждения
1	2	3	4	5
-	-	-	-	-

2.4.2. Повреждено огнем:

Вид пожара	Порода	Состояние корневых лап		Состояние корневой шейки		Высушивание луба		Обугленность древесины более 1/3 высоты ствола	
		% поврежденных огнем корней	% деревьев с данным повреждением	Обугленность древесины шейки по окружности (1/4; 1/2; 3/4; более 3/4)	% деревьев с данным повреждением	по окружности (1/4; 2/4; 3/4; более 3/4)	% деревьев с данным повреждением	по окружности ствола (менее 1/2; более 1/2)	% деревьев с данным повреждением
1	2	3	4	5	6	7	8	9	10
-	-								

2.4.3. Поражено болезнями:

Болезнь/возбудитель	Порода	Встречаемость, % от запаса насаждения	Степень поражения лесного насаждения
1	2	3	4
-	-	-	-

2.5. Выборке подлежит 16 % деревьев по запасу, в том числе:
без признаков ослабления 0 %,
ослабленных 0 %,
сильно ослабленных 0 %,
усыхающих 0 %,
свежего сухостоя 0 %,
свежего ветровала 0 %,
свежего бурелома 0 %,
старого сухостоя 2.9 %,
старого ветровала 13.1 %,
старого бурелома 0 %.

2.6. Полнота лесного насаждения после уборки деревьев, подлежащих рубке, составит: 0.6
Критическая полнота для данной категории лесных насаждений и преобладающей породы составляет: 0.3

ЗАКЛЮЧЕНИЕ к инструментальному обследованию участка.

Фактическая таксационная характеристика лесного насаждения не соответствует таксационному описанию. Причина несоответствия - давность лесоустройства 10 и более лет. Насаждение подвержено негативному воздействию, насаждение с нарушенной устойчивостью, в целях улучшения санитарного и лесопатологического состояния участка назначается проведение УНД на площади 5.2 га (в соответствии с п. 57 приказа МПР от 09.11.2020 г. N 912 (Об утверждении Правил осуществления мероприятий по предупреждению распространения вредных организмов)).

Участковое лесничество	Урочище (дача)	Квартал	Выдел	Площадь выдела, га	ЛП выдел	Площадь ЛП выдела	Вид мероприятия	Площадь мероприятия, га	Породы	Доля выбираемой древесины по запасу, %	Рекомендуемый срок проведения мероприятия
1	2	3	4	5	6	7	8	9	10	11	12
-	Таманская л/дача	10	3	5.2	-	-	УНД	5.2	Яо, Г, Днн, Клп, Ил, Лп,	16	2024-2026 годы

Ведомость временной пробной площади и абрис участка леса прилагаются (приложение 2 и 3 к акту).

РЕКОМЕНДАЦИИ по проведению мероприятий, не относящихся к мероприятиям по предупреждению распространения вредных организмов: нет.

Дата проведения ЛПО: 23.09.2024 года.

Дата составления документа: 21.10.2024 года.

Исполнитель работ по проведению лесопатологического обследования:

Фамилия, имя и отчество (при наличии): Иркковский Э.Р.

Организация: ООО НПП "АЦЛПИ"

Должность: Зам. Директора

Подпись

Телефон: 8 (904) 211 15 53



Результаты проведения лесопатологического обследования лесных насаждений
за Сентябрь месяц 2024 г.

Субъект Российской Федерации: Ставропольский край. Лесничество: Ставропольское городское.

Участковое лесничество: - . Урочище (лесная дача): Таманская л/дача.

Номер квартала	Номер выдела	Площадь выдела, га	Целевое назначение лесов	Категория защитных лесов	ОЗУ	Номер лп выдела	Площадь лп выдела, га	Таксационная характеристика лесного насаждения									Число деревьев на временной пробной площади, шт.	Распределение деревьев по категориям состояния, % от запаса														Причина ослабления, повреждения	Подлежит рубке, % от запаса	Назначенные мероприятия				
								состав	порода	возраст	средняя высота, м	средний диаметр, см	тип леса	полнота	бонитет	запас, куб. м/га		без признаков ослабления		ослабленные		сильно ослабленные		усыхающие		свежий сухойстой	свежий ветровал	свежий бурелом	старый сухойстой	старый ветровал	старый бурелом			вид	площадь, га			
																		Н	Р	Н	Р	Н	Р	Н	Р													
1	2	3	4	5	6	7	8	9	10	11	12	13	14	15	16	17	18	19	20	21	22	23	24	25	26	27	28	29	30	31	32	33	34	35	36			
10	3	5.2	Защитные леса	Городские леса	нет	-	-	5Яо2Г2Днн1Клп+Илп+Лп	Всего	110	23	28	СВДЧ	0.7	3	210	2492	19.0		41.1		23.9								2.9	13.1		830; 821.	16.0	УНД	5.2		
									Яо	-	23	28	-	-	-	-	756	10.7		48.1		35.2										2.6		3.4				6.0
									Г	-	24	20	-	-	-	-	1108	37.3		31.0		18.5										2.3		10.9				13.2
									Днн	-	25	40	-	-	-	-	264	14.9		51.8		18.0										6.0		9.3				15.3
									Клп	-	20	16	-	-	-	-	225	15.6		10.6		4.5												69.3				69.3
									Ил	-	18	16	-	-	-	-	124	28.0		48.5		13.2												10.3				10.3
									Лп	-	18	20	-	-	-	-	15	26.6		31.4		9.7												32.3				32.3
									-	-	-	-	-	-	-	-																						

Условные обозначения: Н - деревья не подлежат рубке; Р - деревья подлежат рубке.
Исполнитель работ по проведению лесопатологического обследования:

Фамилия, имя и отчество (при наличии) Ирковский Э.Р.
Дата составления документа: 21.10.2024 года. Тел. 8 (904) 211 15 53

Ведомость
участков леса с выявленными несоответствиями таксационным описаниям

Субъект Российской Федерации: Ставропольский край. Лесничество: Ставропольское городское.
Участковое лесничество: - . Урочище (лесная дача): Таманская л/дача.

Год проведения лесосурьей	Номер квартала	Номер выдела	Площадь выдела, га	Целевое назначение лесов	Категория защитных лесов	ОЗУ	Источник данных	Номер лесопатологического выдела	Площадь ЛП выдела, га	Таксационная характеристика									Заложено пробных площадей	
										состав	порода	возраст, лет	средняя высота, м	средний диаметр, см	тип леса	полнота	бонитет	запас, куб. м/га	количество, шт.	общая площадь, га
1	2	3	4	5	6	7	8	9	10	11	12	13	14	15	16	17	18	19	20	21
1997	10	3	5.2	Защитные леса	Городские леса	нет	ТО	×	×	4ДННЗЯОЗГ	Дуб нагорный низкоствольный	85	21	40	СВДЧ	0.7	3	220		
							Ф	-	-	5Яо2Г2Днн1Клп+Ил+Лп	Ясень обыкновенный	110	23	28	СВДЧ	0.7	3	210	1	5.2

Примечание:
ТО - таксационные описания
Ф - фактическая характеристика лесного насаждения

Исполнитель работ по проведению лесопатологического обследования:

Фамилия, имя и отчество (при наличии) Ирковский Э.Р.
Дата составления документа: 21.10.2024 года. Тел. 8 (904) 211 15 53



ВРЕМЕННАЯ ПРОБНАЯ ПЛОЩАДЬ

1.1 Субъект Российской Федерации: Ставропольский край.

Лесничество: Ставропольское городское.

Участковое лесничество: - .

Урочище (дача): Таманская л/дача.

Квартал: 10. Выдел: 3. Площадь выдела: 5.2 га.

Лесопатологический выдел: -. Площадь лесопатологического выдела: -

1.2 Метод перече́та: сплошной пере́чет.

Количество лент/площадок: -.

Размеры площадок: -.

Размер временной пробной площади: 5.2 га.

1.3 Фактиче́кая таксационная характеристика насаждения:

состав: 5Яо2Г2Днн1Клп+Ил+Лп; возраст: 110 лет; тип леса: СВДЧ; полнота: 0.7

бонитет: 3; запас на га: 210 кубм; возобновление: отсутствует.

1.4 Номер очага вредных организмов: б/н.

Тип очага вредных организмов: -.

Фаза развития очага вредных организмов: -.

1.5 Причины ослабления, повреждения насаждения и время: засуха (код 830); воздействия сильных ветров прошлых лет, повлекшие наклон более 10°, изгиб или вывал деревьев (код 821). Время повреждения: 2021-2023 гг. Состояние насаждения: с нарушенной устойчивостью, СКС насаждения 2.53.

1.6 Назначенные мероприятия: УНД.

Исполнитель работ по проведению лесопатологического обследования:

Фамилия, имя и отчество (при наличии) Иркoвский Э.Р.



Дата составления документа: 21.10.2024 года. Тел. 8 (904) 211 15 53

ВЕДОМОСТЬ ПЕРЕЧЕТА ДЕРЕВЬЕВ

Итоговая ведомость по насаждению. ККС насаждения: 2.53.

Ступени толщины см	Количество деревьев по категориям состояния, шт.															Всего		
	1		2		3		4		5		5 (а,б,в)			5 (г,д,е)			шт./ куб.м.	в т.ч. подлежит рубке, %
	Н	З	Н	З	Н	З	Н	З	Н	З	Н	З	О	Н	З	О		
1	2	3	4	5	6	7	8	9	10	11	12	13	14	15	16	17	18	19
8	31		27		14									23			95/2.556	0.9
12	45		41		25									22			133/9.316	0.9
16	125		123		73									63			384/53.593	2.5
20	181		187		104									79			551/129.874	3.1
24	125		204		116									75			520/203.08	3.0
28	73		198		112									16			399/243.975	0.6
32	41		125		66									20			252/214.468	0.8
36	12		43		20									12			87/97.922	0.5
40	4		8		15									15			42/58.95	0.6
более 40	1		3		3									22			29/67.65	1.0
итого, шт	638		959		548									347			2492	13.9
итого, куб.м.	205.41		444.54		258.27									173.17			1081.39	16.0
итого, куб,%	19.0		41.1		23.9									16.0			100.0	16.0

Условные обозначения: Н - не заселено (не поражено, не повреждено), З - заселено стволовыми вредителями (поражено болезнями, повреждено огнем), О - отработано вредителями.

Порода1: Яс. ККС породы: 2.43.

Ступени толщины см	Количество деревьев по категориям состояния, шт.															Всего		
	1		2		3		4		5		5 (а,б,в)			5 (г,д,е)			шт./ куб.м.	в т.ч. подлежит рубке, %
	Н	З	Н	З	Н	З	Н	З	Н	З	Н	З	О	Н	З	О		
1	2	3	4	5	6	7	8	9	10	11	12	13	14	15	16	17	18	19
8			1											1			2/0.054	0.1
12	1		7		4									3			15/1.14	0.4
16	4		17		11									9			41/6.56	1.3
20	7		33		21									7			68/18.36	0.9
24	22		101		64									5			192/82.56	0.7
28	28		133		85									2			248/156.24	0.3
32	14		68		43									3			128/110.08	0.4
36	4		19		12												35/39.2	
40	2		1		13									3			19/26.79	0.4
более 40					2									6			8/17.09	0.7
итого, шт	82		380		255									39			756	5.2
итого, куб.м.	49.05		220.58		161.03									27.42			458.08	6.0
итого, куб, %	10.7		48.1		35.2									6.0			100.0	6.0

Причины назначения в рубку деревьев категорий состояния:

- 1
- 2
- 3
- 4

Порода2: Г. ККС породы: 2.21.

Ступени толщины см	Количество деревьев по категориям состояния, шт.															Всего		
	1		2		3		4		5		5 (а,б,в)			5 (г,д,е)			шт./ куб.м.	в т.ч. подлежит рубке, %
	Н	З	Н	З	Н	З	Н	З	Н	З	Н	З	О	Н	З	О		
1	2	3	4	5	6	7	8	9	10	11	12	13	14	15	16	17	18	19
8	29		24		14									5			72/2.016	0.5
12	37		31		19									5			92/6.348	0.5
16	114		95		57									13			279/37.386	1.2
20	151		125		75									17			368/80.96	1.5
24	76		64		38									24			202/68.68	1.9
28	22		18		11									3			54/26.46	0.3
32	11		9		5									3			28/18.48	0.3
36														4			4/3.48	0.4
40														4			4/4.52	0.4
более 40														5			5/8.23	0.5
итого, шт	440		366		219									83			1108	7.5
итого, куб.м.	95.74		79.56		47.45									33.81			256.56	13.2
итого, куб, %	37.3		31.0		18.5									13.2			100.0	13.2

Причины назначения в рубку деревьев категорий состояния:

- 1
- 2
- 3
- 4

Порода3: Днн. СКС породы: 2.49.

Ступени толщины см	Количество деревьев по категориям состояния, шт.																Всего	
	1		2		3		4		5		5 (а,б,в)			5 (г,д,е)			шт./ куб.м.	в т.ч. подлежит рубке, %
	Н	З	Н	З	Н	З	Н	З	Н	З	Н	З	О	Н	З	О		
1	2	3	4	5	6	7	8	9	10	11	12	13	14	15	16	17	18	19
16	1		2		1									7			11/1.98	2.7
20	2		6		2									12			22/6.82	4.5
24	3		11		4									13			31/14.88	4.9
28	10		34		12									3			59/40.12	1.1
32	13		45		16									5			79/72.68	1.9
36	6		22		8									3			39/46.02	1.1
40	2		7		2									5			16/23.68	1.9
44	1		2		1												4/7.24	
48			1											1			2/4.5	0.4
более 48														1			1/2.66	0.4
итого, шт	38		130		46									50			264	18.9
итого, куб.м.	32.85		114.21		39.81									33.71			220.58	15.3
итого, куб.%,	14.9		51.8		18.0									15.3			100.0	15.3

Причины назначения в рубку деревьев категорий состояния:

1
2
3
4

Порода4: Клп. СКС породы: 3.97.

Ступени толщины см	Количество деревьев по категориям состояния, шт.																Всего	
	1		2		3		4		5		5 (а,б,в)			5 (г,д,е)			шт./ куб.м.	в т.ч. подлежит рубке, %
	Н	З	Н	З	Н	З	Н	З	Н	З	Н	З	О	Н	З	О		
1	2	3	4	5	6	7	8	9	10	11	12	13	14	15	16	17	18	19
8	1		1											3			5/0.15	1.3
12	2		1		1									10			14/0.98	4.4
16	4		2		1									20			27/3.78	8.9
20	12		8		3									40			63/15.75	18.0
24	15		11		5									31			62/23.56	13.8
28	8		5		2									7			22/12.32	3.1
32	2		1		1									9			13/10.14	4.0
36	1		1											5			7/7.21	2.2
40														3			3/3.96	1.3
более 40														9			9/27.93	3.9
итого, шт	45		30		13									137			225	60.9
итого, куб.м.	16.50		11.17		4.76									73.35			105.78	69.3
итого, куб.%,	15.6		10.6		4.5									69.3			100.0	69.3

Причины назначения в рубку деревьев категорий состояния:

1
2
3
4

Порода5: Ил. СКС породы: 2.16.

Ступени толщины см	Количество деревьев по категориям состояния, шт.																Всего	
	1		2		3		4		5		5 (а,б,в)			5 (г,д,е)			шт./ куб.м.	в т.ч. подлежит рубке, %
	Н	З	Н	З	Н	З	Н	З	Н	З	Н	З	О	Н	З	О		
1	2	3	4	5	6	7	8	9	10	11	12	13	14	15	16	17	18	19
8	1		1											14			16/0.336	11.3
12	1		2		1									4			8/0.528	3.2
16	2		4		1									14			21/3.087	11.3
20	7		13		3									3			26/6.864	2.4
24	9		17		5									1			32/12.96	0.8
28	5		8		2												15/8.205	
32	1		2		1												4/3.088	
36	1		1														2/2.012	
-																		
-																		
итого, шт	27		48		13									36			124	29.0
итого, куб.м.	10.39		17.98		4.90									3.81			37.08	10.3
итого, куб.%,	28.0		48.5		13.2									10.3			100.0	10.3

Причины назначения в рубку деревьев категорий состояния:

1
2
3
4

Порода6: Лп. СКС породы: 2.80.

Ступени толщины см	Количество деревьев по категориям состояния, шт.																Всего	
	1		2		3		4		5		5 (а,б,в)			5 (г,д,е)			шт./ куб.м.	в т.ч. подлежит рубке, %
	Н	З	Н	З	Н	З	Н	З	Н	З	Н	З	О	Н	З	О		
1	2	3	4	5	6	7	8	9	10	11	12	13	14	15	16	17	18	19
12	4																4/0.32	
16				3		2											5/0.8	
20	2			2													4/1.12	
24															1		1/0.44	6.6
28															1		1/0.63	6.7
-																		
-																		
-																		
-																		
итого, шт	6			5		2								2			15	13.3
итого, куб.м.	0.88			1.04		0.32								1.07			3.31	32.3
итого, куб.%	26.6			31.4		9.7								32.3			100.0	32.3

Причины назначения в рубку деревьев категорий состояния:

- 1
- 2
- 3
- 4

2. Инструментальное (детальное) обследование лесных насаждений.

2.1. Лесничество: Ставропольское городское, участковое лесничество: - ,
Урочище (дача): Таманская л/дача, Квартал 10 Выдел 7 Лесопатологический выдел: -.

Наличие ограничений или особенностей участка, влияющих на назначение СОМ:

имеется угроза возникновения очагов вредных организмов; имеется угроза увеличения пожарной опасности в лесах.

2.2. Фактическая таксационная характеристика лесного насаждения не соответствует таксационному описанию. Причины несоответствия: давность лесоустройства 10 и более лет. Ведомость насаждений с выявленными несоответствиями таксационным описаниям приведена в приложении 1 к Акту.

2.3. Состояние насаждений:

с нарушенной устойчивостью (средневзвешенная категория состояния $\geq 1,51$ – $\leq 4,50$)

с утраченной устойчивостью (средневзвешенная категория состояния $\geq 4,51$)

устойчивое (средневзвешенная категория состояния $< 1,50$)

☒
☐
☐

2.4. Средневзвешенная категория состояния насаждения: 2.62

Причины ослабления, повреждения насаждения: засуха (код 830); воздействия сильных ветров прошлых лет, повлекшие наклон более 10° , изгиб или вывал деревьев (код 821). Данные причины определены по следующим признакам: ажурность кроны; усыхание от 1/4 до 1/2 ветвей в кроне прошлых лет; усыхание $> 3/4$ ветвей в кроне прошлых лет; усыхание от 1/2 до 3/4 ветвей в кроне прошлых лет; обрыв корней (вывал) прошлых лет.

2.4.1. Заселено (отработано) стволовыми вредителями:

Вид вредителя	Порода	Встречаемость заселенных деревьев, % от запаса породы	Встречаемость отработанных деревьев, % от запаса породы	Степень заселения лесного насаждения
1	2	3	4	5
-	-	-	-	-

2.4.2. Повреждено огнем:

Вид пожара	Порода	Состояние корневых лап		Состояние корневой шейки		Высушивание луба		Обугленность древесины более 1/3 высоты ствола	
		% поврежденных огнем корней	% деревьев с данным повреждением	Обугленность древесины шейки по окружности (1/4; 1/2; 3/4; более 3/4)	% деревьев с данным повреждением	по окружности (1/4; 2/4; 3/4; более 3/4)	% деревьев с данным повреждением	по окружности ствола (менее 1/2; более 1/2)	% деревьев с данным повреждением
1	2	3	4	5	6	7	8	9	10
-	-								

2.4.3. Поражено болезнями:

Болезнь/возбудитель	Порода	Встречаемость, % от запаса насаждения	Степень поражения лесного насаждения
1	2	3	4
-	-	-	-

2.5. Выборке подлежит 12.5 % деревьев по запасу, в том числе:
без признаков ослабления 0 %,
ослабленных 0 %,
сильно ослабленных 0 %,
усыхающих 0 %,
свежего сухостоя 0 %,
свежего ветровала 0 %,
свежего бурелома 0 %,
старого сухостоя 10 %,
старого ветровала 2.5 %,
старого бурелома 0 %.

2.6. Полнота лесного насаждения после уборки деревьев, подлежащих рубке, составит: 0.8
Критическая полнота для данной категории лесных насаждений и преобладающей породы составляет: 0.3

ЗАКЛЮЧЕНИЕ к инструментальному обследованию участка.

Фактическая таксационная характеристика лесного насаждения не соответствует таксационному описанию. Причина несоответствия - давность лесоустройства 10 и более лет. Насаждение подвержено негативному воздействию, насаждение с нарушенной устойчивостью, в целях улучшения санитарного и лесопатологического состояния участка назначается проведение УНД на площади 2.4 га (в соответствии с п. 57 приказа МПР от 09.11.2020 г. N 912 (Об утверждении Правил осуществления мероприятий по предупреждению распространения вредных организмов)).

Участковое лесничество	Урочище (дача)	Квартал	Выдел	Площадь выдела, га	ЛП выдел	Площадь ЛП выдела	Вид мероприятия	Площадь мероприятия, га	Породы	Доля выбираемой древесины по запасу, %	Рекомендуемый срок проведения мероприятия
1	2	3	4	5	6	7	8	9	10	11	12
-	Таманская л/дача	10	7	2.4	-	-	УНД	2.4	Яо, Г, Днн, Клп,	12.5	2024-2026 годы

Ведомость временной пробной площади и абрис участка леса прилагаются (приложение 2 и 3 к акту).

РЕКОМЕНДАЦИИ по проведению мероприятий, не относящихся к мероприятиям по предупреждению распространения вредных организмов: нет.

Дата проведения ЛПО: 23.09.2024 года.
Дата составления документа: 21.10.2024 года.
Исполнитель работ по проведению лесопатологического обследования:
Фамилия, имя и отчество (при наличии): Иркoвский Э.Р.
Организация: ООО НПП "АЦЛПИ"
Должность: Зам. Директора
Подпись _____
Телефон: 8 (904) 211 15 53



Результаты проведения лесопатологического обследования лесных насаждений
за Сентябрь месяц 2024 г.

Субъект Российской Федерации: Ставропольский край. Лесничество: Ставропольское городское.

Участковое лесничество: - . Урочище (лесная дача): Таманская л/дача.

Номер квартала	Номер выдела	Площадь выдела, га	Целевое назначение лесов	Категория защитных лесов	ОЗУ	Номер лп выдела	Площадь лп выдела, га	Таксационная характеристика лесного насаждения									Число деревьев на временной пробной площади, шт.	Распределение деревьев по категориям состояния, % от запаса														Причина ослабления, повреждения	Подлежит рубке, % от запаса	Назначенные мероприятия		
								состав	порода	возраст	средняя высота, м	средний диаметр, см	тип леса	полнота	бонитет	запас, куб. м/га		без признаков ослабления		ослабленные		сильно ослабленные		усыхающие		свежий сухойстой	свежий ветровал	свежий бурелом	старый сухойстой	старый ветровал	старый бурелом					
																		Н	Р	Н	Р	Н	Р	Н	Р											
1	2	3	4	5	6	7	8	9	10	11	12	13	14	15	16	17	18	19	20	21	22	23	24	25	26	27	28	29	30	31	32	33	34	35	36	
10	7	2.4	Защитные леса	Городские леса	нет	-	-	7Я62Г Днн+Клп	Всего	80	18	28	СВДЧ	0.9	3	170	951	13.9		41.9		25.0		6.7						10.0	2.5		830; 821.	12.5	УНД	2.4
									Яо	-	18	28	-	-	-	-	571	8.2		40.1		29.9		7.9					13.0	0.9		13.9				
									Г	-	16	24	-	-	-	-	214	8.6		58.1		15.8		7.5					5.3	4.7		10.0				
									Днн	-	18	24	-	-	-	-	109	42.5		31.4		15.7							1.0	9.4		10.4				
									Клп	-	17	20	-	-	-	-	57	59.6		36.6										3.8		3.8				
									-	-	-	-	-	-	-	-																				

Условные обозначения: Н - деревья не подлежат рубке; Р - деревья подлежат рубке.
Исполнитель работ по проведению лесопатологического обследования:

Фамилия, имя и отчество (при наличии) Ирковский Э.Р. _____
Дата составления документа: 21.10.2024 года. Тел. 8 (904) 211 15 53



Ведомость
участков леса с выявленными несоответствиями таксационным описаниям

Субъект Российской Федерации: Ставропольский край. Лесничество: Ставропольское городское.
Участковое лесничество: - . Урочище (лесная дача): Таманская л/дача.

Год проведения лесосурьей	Номер квартала	Номер выдела	Площадь выдела, га	Целевое назначение лесов	Категория защитных лесов	ОЗУ	Источник данных	Номер лесопатологического выдела	Площадь ЛП выдела, га	Таксационная характеристика									Заложено пробных площадей	
										состав	порода	возраст, лет	средняя высота, м	средний диаметр, см	тип леса	полнота	бонитет	запас, куб. м/га	количество, шт.	общая площадь, га
1	2	3	4	5	6	7	8	9	10	11	12	13	14	15	16	17	18	19	20	21
1997	10	7	2.4	Защитные леса	Городские леса	нет	ТО	×	×	4ДННЗЯОЗГ	Дуб нагорный низкоствольный	55	19	20	СВДЧ	0.8	2	200		
							Ф	-	-	7Яо2Г1Днн+Клп	Ясень обыкновенный	80	18	28	СВДЧ	0.9	3	170	1	2.4

Примечание:
ТО - таксационные описания
Ф - фактическая характеристика лесного насаждения

Исполнитель работ по проведению лесопатологического обследования:



Фамилия, имя и отчество (при наличии) Ирковский Э.Р.
Дата составления документа: 21.10.2024 года. Тел. 8 (904) 211 15 53

ВРЕМЕННАЯ ПРОБНАЯ ПЛОЩАДЬ

1.1 Субъект Российской Федерации: Ставропольский край.

Лесничество: Ставропольское городское.

Участковое лесничество: - .

Урочище (дача): Таманская л/дача.

Квартал: 10. Выдел: 7. Площадь выдела: 2.4 га.

Лесопатологический выдел: -. Площадь лесопатологического выдела: -

1.2 Метод перече́та: сплошной пере́чет.

Количество лент/площадок: -.

Размеры площадок: -.

Размер временной пробной площади: 2.4 га.

1.3 Факти́ческая такса́ционная характеристика насаждения:

состав: 7Яо2Г1Днн+Клп; возраст: 80 лет; тип леса: СВДЧ; полнота: 0.9

бонитет: 3; запас на га: 170 кбм; возобновление: отсутствует.

1.4 Но́мер оча́га вредны́х организмов: б/н.

Тип оча́га вредны́х организмов: -.

Фа́за разви́тия оча́га вредны́х организмов: -.

1.5 При́чины ослабле́ния, поврежде́ния насажде́ния и вре́мя: засуха (код 830); воздействи́я сильны́х ветров прошлы́х лет, повлекши́е наклон более 10°, изгиб или вывал дере́вьев (код 821). Вре́мя поврежде́ния: 2021-2023 гг. Состо́яние насажде́ния: с наруше́нной устойчи́востью, СКС насажде́ния 2.62.

1.6 Назначенные мероприятия: УНД.

Исполнитель работ по проведению лесопатологического обследования:

Фамилия, имя и отчество (при наличии) Иркoвский Э.Р.



Дата составления документа: 21.10.2024 года. Тел. 8 (904) 211 15 53

ВЕДОМОСТЬ ПЕРЕЧЕТА ДЕРЕВЬЕВ

Итоговая ведомость по насаждению. СКС насаждения: 2.62.

Ступени толщины см	Количество деревьев по категориям состояния, шт.															Всего		
	1		2		3		4		5		5 (а,б,в)			5 (г,д,е)			шт./ куб.м.	в т.ч. подлежит рубке, %
	Н	З	Н	З	Н	З	Н	З	Н	З	Н	З	О	Н	З	О		
1	2	3	4	5	6	7	8	9	10	11	12	13	14	15	16	17	18	19
8	3		4		1									9			17/0.467	0.9
12	7		12		5		2							27			53/3.987	2.8
16	15		26		10		3							67			121/18.932	7.0
20	30		62		24		7							74			197/51.78	7.9
24	36		105		53		15							37			246/101.14	3.9
28	25		92		57		16							4			194/118.6	0.4
32	11		41		28		7							1			88/73.71	0.1
36	3		13		8		2										26/28.24	
40	1		4		3		1										9/12.69	
более 40																		
итого, шт	131		359		189		53							219			951	23.0
итого, куб.м.	56.77		171.68		102.37		27.42							51.32			409.56	12.5
итого, куб.%,	13.9		41.9		25.0		6.7							12.5			100.0	12.5

Условные обозначения: Н - не заселено (не поражено, не повреждено), З - заселено стволовыми вредителями (поражено болезнями, повреждено огнем), О - отработано вредителями.

Порода1: Яо. СКС породы: 2.79.

Ступени толщины см	Количество деревьев по категориям состояния, шт.															Всего		
	1		2		3		4		5		5 (а,б,в)			5 (г,д,е)			шт./ куб.м.	в т.ч. подлежит рубке, %
	Н	З	Н	З	Н	З	Н	З	Н	З	Н	З	О	Н	З	О		
1	2	3	4	5	6	7	8	9	10	11	12	13	14	15	16	17	18	19
8														6			6/0.162	1.1
12	1		4		3		1							15			24/1.824	2.6
16	2		8		6		2							45			63/10.08	7.9
20	3		16		12		3							60			94/25.38	10.4
24	10		51		38		10							29			138/59.34	5.1
28	13		66		49		13							4			145/91.35	0.7
32	7		34		25		6										72/61.92	
36	2		9		7		2										20/22.4	
40	1		4		3		1										9/12.69	
более 40																		
итого, шт	39		192		143		38							159			571	27.8
итого, куб.м.	23.37		114.37		85.21		22.51							39.69			285.15	13.9
итого, куб.%,	8.2		40.1		29.9		7.9							13.9			100.0	13.9

Причины назначения в рубку деревьев категорий состояния:

- 1
- 2
- 3
- 4

Порода2: Г. СКС породы: 2.52.

Ступени толщины см	Количество деревьев по категориям состояния, шт.															Всего		
	1		2		3		4		5		5 (а,б,в)			5 (г,д,е)			шт./ куб.м.	в т.ч. подлежит рубке, %
	Н	З	Н	З	Н	З	Н	З	Н	З	Н	З	О	Н	З	О		
1	2	3	4	5	6	7	8	9	10	11	12	13	14	15	16	17	18	19
8			2		1									2			5/0.14	0.9
12	1		5		1		1							7			15/1.035	3.3
16	2		10		3		1							12			28/3.752	5.6
20	5		30		8		4							6			53/11.66	2.8
24	6		39		10		5							7			67/22.78	3.3
28	3		20		5		3										31/15.19	
32	1		6		2		1							1			11/7.26	0.5
36			3		1												4/3.48	
-																		
-																		
итого, шт	18		115		31		15							35			214	16.4
итого, куб.м.	5.61		37.97		10.30		4.91							6.51			65.30	10.0
итого, куб.%,	8.6		58.1		15.8		7.5							10.0			100.0	10.0

Причины назначения в рубку деревьев категорий состояния:

- 1
- 2
- 3
- 4

Порода3: Днп. СКС породы: 2.04.

Ступени толщины см	Количество деревьев по категориям состояния, шт.																Всего	
	1		2		3		4		5		5 (а,б,в)			5 (г,д,е)			шт./ куб.м.	в т.ч. подлежит рубке, %
	Н	З	Н	З	Н	З	Н	З	Н	З	Н	З	О	Н	З	О		
1	2	3	4	5	6	7	8	9	10	11	12	13	14	15	16	17	18	19
8	1		1											1			3/0.078	0.9
12	2		1		1									5			9/0.738	4.6
16	3		2		1									9			15/2.7	8.3
20	11		8		4									8			31/9.61	7.3
24	14		11		5												30/14.4	
28	7		5		3												15/10.2	
32	2		1		1												4/3.68	
36	1		1														2/2.36	
-																		
-																		
итого, шт	41		30		15									23			109	21.1
итого, куб.м.	18.64		13.73		6.86									4.54			43.77	10.4
итого, куб.%,	42.5		31.4		15.7									10.4			100.0	10.4

Причины назначения в рубку деревьев категорий состояния:

1

2

3

4

Порода4: Клп. СКС породы: 1.52.

Ступени толщины см	Количество деревьев по категориям состояния, шт.																Всего	
	1		2		3		4		5		5 (а,б,в)			5 (г,д,е)			шт./ куб.м.	в т.ч. подлежит рубке, %
	Н	З	Н	З	Н	З	Н	З	Н	З	Н	З	О	Н	З	О		
1	2	3	4	5	6	7	8	9	10	11	12	13	14	15	16	17	18	19
8	2		1														3/0.087	
12	3		2														5/0.39	
16	8		6											1			15/2.4	1.7
20	11		8														19/5.13	
24	6		4											1			11/4.62	1.8
28	2		1														3/1.86	
32	1																1/0.85	
-																		
-																		
-																		
итого, шт	33		22											2			57	3.5
итого, куб.м.	9.15		5.61											0.58			15.34	3.8
итого, куб.%,	59.6		36.6											3.8			100.0	3.8

Причины назначения в рубку деревьев категорий состояния:

1

2

3

4

2. Инструментальное (детальное) обследование лесных насаждений.

2.1. Лесничество: Ставропольское городское, участковое лесничество: - ,
Урочище (дача): Таманская л/дача, Квартал 10 Выдел 10 Лесопатологический выдел: -.

Наличие ограничений или особенностей участка, влияющих на назначение СОМ:

имеется угроза возникновения очагов вредных организмов; имеется угроза увеличения пожарной опасности в лесах.

2.2. Фактическая таксационная характеристика лесного насаждения не соответствует таксационному описанию. Причины несоответствия: давность лесоустройства 10 и более лет. Ведомость насаждений с выявленными несоответствиями таксационным описаниям приведена в приложении 1 к Акту.

2.3. Состояние насаждений:

с нарушенной устойчивостью (средневзвешенная категория состояния $\geq 1,51 \leq 4,50$)

с утраченной устойчивостью (средневзвешенная категория состояния $\geq 4,51$)

устойчивое (средневзвешенная категория состояния $< 1,50$)



2.4. Средневзвешенная категория состояния насаждения: 2.52

Причины ослабления, повреждения насаждения: засуха (код 830); воздействия сильных ветров прошлых лет, повлекшие наклон более 10° , изгиб или вывал деревьев (код 821); воздействия шквалистых и ураганных ветров прошлых лет, повлекшие слом стволов деревьев (код 822). Данные причины определены по следующим признакам: ажурность кроны; усыхание от 1/4 до 1/2 ветвей в кроне прошлых лет; усыхание $> 3/4$ ветвей в кроне прошлых лет; усыхание от 1/2 до 3/4 ветвей в кроне прошлых лет; обрыв корней (ывал) прошлых лет; слом ствола под кроной прошлых лет.

2.4.1. Заселено (отработано) стволовыми вредителями:

Вид вредителя	Порода	Встречаемость заселенных деревьев, % от запаса породы	Встречаемость отработанных деревьев, % от запаса породы	Степень заселения лесного насаждения
1	2	3	4	5
-	-	-	-	-

2.4.2. Повреждено огнем:

Вид пожара	Порода	Состояние корневых лап		Состояние корневой шейки		Высушивание луба		Обугленность древесины более 1/3 высоты ствола	
		% поврежденных огнем корней	% деревьев с данным повреждением	Обугленность древесины шейки по окружности (1/4; 1/2; 3/4; более 3/4)	% деревьев с данным повреждением	по окружности (1/4; 2/4; 3/4; более 3/4)	% деревьев с данным повреждением	по окружности ствола (менее 1/2; более 1/2)	% деревьев с данным повреждением
1	2	3	4	5	6	7	8	9	10
-	-								

2.4.3. Поражено болезнями:

Болезнь/возбудитель	Порода	Встречаемость, % от запаса насаждения	Степень поражения лесного насаждения
1	2	3	4
-	-	-	-

2.5. Выборке подлежит 11.6 % деревьев по запасу, в том числе:
без признаков ослабления 0 %,
ослабленных 0 %,
сильно ослабленных 0 %,
усыхающих 0 %,
свежего сухостоя 0 %,
свежего ветровала 0 %,
свежего бурелома 0 %,
старого сухостоя 9.4 %,
старого ветровала 1.6 %,
старого бурелома 0.6 %.

2.6. Полнота лесного насаждения после уборки деревьев, подлежащих рубке, составит: 0.7
Критическая полнота для данной категории лесных насаждений и преобладающей породы составляет: 0.3

ЗАКЛЮЧЕНИЕ к инструментальному обследованию участка.

Фактическая таксационная характеристика лесного насаждения не соответствует таксационному описанию. Причина несоответствия - давность лесоустройства 10 и более лет. Насаждение подвержено негативному воздействию, насаждение с нарушенной устойчивостью, в целях улучшения санитарного и лесопатологического состояния участка назначается проведение УНД на площади 2.8 га (в соответствии с п. 57 приказа МПР от 09.11.2020 г. N 912 (Об утверждении Правил осуществления мероприятий по предупреждению распространения вредных организмов)).

Участковое лесничество	Урочище (дача)	Квартал	Выдел	Площадь выдела, га	ЛП выдел	Площадь ЛП выдела	Вид мероприятия	Площадь мероприятия, га	Породы	Доля выбираемой древесины по запасу, %	Рекомендуемый срок проведения мероприятия
1	2	3	4	5	6	7	8	9	10	11	12
-	Таманская л/дача	10	10	2.8	-	-	УНД	2.8	Яо, Г, Днн, Ил, Клп,	11.6	2024-2026 годы

Ведомость временной пробной площади и абрис участка леса прилагаются (приложение 2 и 3 к акту).

РЕКОМЕНДАЦИИ по проведению мероприятий, не относящихся к мероприятиям по предупреждению распространения вредных организмов: нет.

Дата проведения ЛПО: 23.09.2024 года.
Дата составления документа: 21.10.2024 года.
Исполнитель работ по проведению лесопатологического обследования:
Фамилия, имя и отчество (при наличии): Иркковский Э.Р.
Организация: ООО НПП "АЦЛПИ"
Должность: Зам. Директора
Подпись _____
Телефон: 8 (904) 211 15 53



Результаты проведения лесопатологического обследования лесных насаждений
за Сентябрь месяц 2024 г.

Субъект Российской Федерации: Ставропольский край. Лесничество: Ставропольское городское.
Участковое лесничество: - . Урочище (лесная дача): Таманская л/дача.

Номер квартала	Номер выдела	Площадь выдела, га	Целевое назначение лесов	Категория защитных лесов	ОЗУ	Номер лп выдела	Площадь лп выдела, га	Таксационная характеристика лесного насаждения									Число деревьев на временной пробной площади, шт.	Распределение деревьев по категориям состояния, % от запаса														Причина ослабления, повреждения	Подлежит рубке, % от запаса	Назначенные мероприятия		
								состав	порода	возраст	средняя высота, м	средний диаметр, см	тип леса	полнота	бонитет	запас, куб. м/га		без признаков ослабления		ослабленные		сильно ослабленные		усыхающие		свежий сухостой	свежий ветровал	свежий бурелом	старый сухостой	старый ветровал	старый бурелом			вид	площадь, га	
																		Н	Р	Н	Р	Н	Р	Н	Р											
1	2	3	4	5	6	7	8	9	10	11	12	13	14	15	16	17	18	19	20	21	22	23	24	25	26	27	28	29	30	31	32	33	34	35	36	
10	10	2.8	Защитные леса	Городские леса	нет	-	-	8Яо1Г1Днн+Ил+Клп	Всего	80	20	32	СВДЧ	0.8	3	180	1102	23.1		32.1		26.3		6.9						9.4	1.6	0.6	830; 821; 822.	11.6	УНД	2.8
									Яо	-	20	32	-	-	-	-	613	21.8		31.6		30.1		5.7						10.0	0.8			10.8		
									Г	-	16	24	-	-	-	-	130	39.8		8.4		11.3		30.4						2.9		7.2		10.1		
									Днн	-	16	18	-	-	-	-	95			53.5		18.6								22.3	5.6			27.9		
									Ил	-	16	16	-	-	-	-	148	18.2		51.5		12.2								1.3	16.8			18.1		
									Клп	-	16	16	-	-	-	-	116	53.0		45.7										0.9	0.4			1.3		
									-	-	-	-	-	-	-	-																				

Условные обозначения: Н - деревья не подлежат рубке; Р - деревья подлежат рубке.
Исполнитель работ по проведению лесопатологического обследования:

Фамилия, имя и отчество (при наличии) Ирковский Э.Р. _____
Дата составления документа: 21.10.2024 года. Тел. 8 (904) 211 15 53



Ведомость
участков леса с выявленными несоответствиями таксационным описаниям

Субъект Российской Федерации: Ставропольский край. Лесничество: Ставропольское городское.
Участковое лесничество: - . Урочище (лесная дача): Таманская л/дача.

Год проведения лесосурьей	Номер квартала	Номер выдела	Площадь выдела, га	Целевое назначение лесов	Категория защитных лесов	ОЗУ	Источник данных	Номер лесопатологического выдела	Площадь ЛП выдела, га	Таксационная характеристика									Заложено пробных площадей	
										состав	порода	возраст, лет	средняя высота, м	средний диаметр, см	тип леса	полнота	бонитет	запас, куб. м/га	количество, шт.	общая площадь, га
1	2	3	4	5	6	7	8	9	10	11	12	13	14	15	16	17	18	19	20	21
1997	10	10	2.8	Защитные леса	Городские леса	нет	ТО	×	×	5ЯО4ДНН1Г	Ясень обыкновенный	55	21	24	СВДЧ	0.8	2	180		
							Ф	-	-	8Яо1Г1Днн+Ил+Клп	Ясень обыкновенный	80	20	32	СВДЧ	0.8	3	180	1	2.8

Примечание:
ТО - таксационные описания
Ф - фактическая характеристика лесного насаждения

Исполнитель работ по проведению лесопатологического обследования:



Фамилия, имя и отчество (при наличии) Ирко́вский Э.Р.
Дата составления документа: 21.10.2024 года. Тел. 8 (904) 211 15 53

ВРЕМЕННАЯ ПРОБНАЯ ПЛОЩАДЬ

1.1 Субъект Российской Федерации: Ставропольский край.

Лесничество: Ставропольское городское.

Участковое лесничество: - .

Урочище (дача): Таманская л/дача.

Квартал: 10. Выдел: 10. Площадь выдела: 2.8 га.

Лесопатологический выдел: -. Площадь лесопатологического выдела: -

1.2 Метод перече́та: сплошной пере́чет.

Количество лент/площадок: -.

Размеры площадок: -.

Размер временной пробной площади: 2.8 га.

1.3 Факти́ческая такса́ционная характеристика насаждения:

состав: 8Яо1Г1Днн+Ил+Клп; возраст: 80 лет; тип леса: СВДЧ; полнота: 0.8

бонитет: 3; запас на га: 180 кубм; возобновление: отсутствует.

1.4 Номер очага вредных организмов: б/н.

Тип очага вредных организмов: -.

Фаза развития очага вредных организмов: -.

1.5 Причины ослабления, повреждения насаждения и время: засуха (код 830); воздействия сильных ветров прошлых лет, повлекшие наклон более 10°, изгиб или вывал деревьев (код 821); воздействия шквалистых и ураганных ветров прошлых лет, повлекшие слом стволов деревьев (код 822). Время повреждения: 2021-2023 гг. Состояние насаждения: с нарушенной устойчивостью, СКС насаждения 2.52.

1.6 Назначенные мероприятия: УНД.

Исполнитель работ по проведению лесопатологического обследования:

Фамилия, имя и отчество (при наличии) Иркoвский Э.Р.



Дата составления документа: 21.10.2024 года. Тел. 8 (904) 211 15 53

ВЕДОМОСТЬ ПЕРЕЧЕТА ДЕРЕВЬЕВ

Итоговая ведомость по насаждению. СКС насаждения: 2.52.

Ступени толщины см	Количество деревьев по категориям состояния, шт.															Всего		
	1		2		3		4		5		5 (а,б,в)			5 (г,д,е)			шт./ куб.м.	в т.ч. подлежит рубке, %
	Н	З	Н	З	Н	З	Н	З	Н	З	Н	З	О	Н	З	О		
1	2	3	4	5	6	7	8	9	10	11	12	13	14	15	16	17	18	19
8	14		21		3		1							19			58/1.449	1.7
12	26		35		6		2							40			109/7.926	3.6
16	37		59		14		3							81			194/30.475	7.4
20	35		46		19		10							82			192/51.384	7.4
24	32		33		21		14							39			139/56.525	3.5
28	38		45		43		12							5			143/87.72	0.5
32	37		60		52		10										159/135.6	
36	20		28		26		5										79/87.98	
40	5		8		7		1										21/29.61	
более 40	2				3		3										8/13.92	
итого, шт	246		335		194		61							266			1102	24.1
итого, куб.м.	115.95		161.7		132.15		34.66							58.14			502.6	11.6
итого, куб.%,	23.1		32.1		26.3		6.9							11.6			100.0	11.6

Условные обозначения: Н - не заселено (не поражено, не повреждено), З - заселено стволовыми вредителями (поражено болезнями, повреждено огнем), О - отработано вредителями.

Порода1: Яо. СКС породы: 2.52.

Ступени толщины см	Количество деревьев по категориям состояния, шт.															Всего		
	1		2		3		4		5		5 (а,б,в)			5 (г,д,е)			шт./ куб.м.	в т.ч. подлежит рубке, %
	Н	З	Н	З	Н	З	Н	З	Н	З	Н	З	О	Н	З	О		
1	2	3	4	5	6	7	8	9	10	11	12	13	14	15	16	17	18	19
8														6			6/0.162	1.0
12														16			16/1.216	2.6
16	2		3		3									49			57/9.12	8.0
20	5		7		7		1							65			85/22.95	10.6
24	9		14		13		2							31			69/29.67	5.1
28	29		43		39		6							5			122/76.86	0.8
32	37		56		51		8										152/130.72	
36	19		28		26		4										77/86.24	
40	5		8		7		1										21/29.61	
более 40	2				3		3										8/13.92	
итого, шт	108		159		149		25							172			613	28.1
итого, куб.м.	87.44		126.28		120.60		22.90							43.25			400.47	10.8
итого, куб.%,	21.8		31.6		30.1		5.7							10.8			100.0	10.8

Причины назначения в рубку деревьев категорий состояния:

- 1
- 2
- 3
- 4

Порода2: Г. СКС породы: 2.63.

Ступени толщины см	Количество деревьев по категориям состояния, шт.															Всего		
	1		2		3		4		5		5 (а,б,в)			5 (г,д,е)			шт./ куб.м.	в т.ч. подлежит рубке, %
	Н	З	Н	З	Н	З	Н	З	Н	З	Н	З	О	Н	З	О		
1	2	3	4	5	6	7	8	9	10	11	12	13	14	15	16	17	18	19
8	1						1							1			3/0.084	0.8
12	3				1		2							6			12/0.828	4.7
16	5		1		1		3							5			15/2.01	3.8
20	14		2		3		9							5			33/7.26	3.8
24	18		2		4		12							5			41/13.94	3.8
28	9				3		6										18/8.82	
32			3		1		2										6/3.96	
36	1						1										2/1.74	
-																		
-																		
итого, шт	51		8		13		36							22			130	16.9
итого, куб.м.	15.39		3.23		4.35		11.76							3.91			38.64	10.1
итого, куб.%,	39.8		8.4		11.3		30.4							10.1			100.0	10.1

Причины назначения в рубку деревьев категорий состояния:

- 1
- 2
- 3
- 4

Порода3: Дни. СКС породы: 3.02.

Ступени толщины см	Количество деревьев по категориям состояния, шт.															Всего		
	1		2		3		4		5		5 (а,б,в)			5 (г,д,е)			шт./ куб.м.	в т.ч. подлежит рубке, %
	Н	З	Н	З	Н	З	Н	З	Н	З	Н	З	О	Н	З	О		
1	2	3	4	5	6	7	8	9	10	11	12	13	14	15	16	17	18	19
8			3		1									2			6/0.156	2.1
12			4		1									6			11/0.902	6.3
16			13		4									10			27/4.86	10.5
20			16		6									11			33/10.23	11.6
24			8		3									3			14/6.72	3.2
28			2		1												3/2.04	
32			1														1/0.92	
-																		
-																		
-																		
итого, шт			47		16									32			95	33.7
итого, куб.м.			13.83		4.81									7.19			25.83	27.9
итого, куб.%,			53.5		18.6									27.9			100.0	27.9

Причины назначения в рубку деревьев категорий состояния:

1

2

3

4

Порода4: Ил. СКС породы: 2.48.

Ступени толщины см	Количество деревьев по категориям состояния, шт.															Всего		
	1		2		3		4		5		5 (а,б,в)			5 (г,д,е)			шт./ куб.м.	в т.ч. подлежит рубке, %
	Н	З	Н	З	Н	З	Н	З	Н	З	Н	З	О	Н	З	О		
1	2	3	4	5	6	7	8	9	10	11	12	13	14	15	16	17	18	19
8	3		10		2									10			25/0.525	6.8
12	7		18		4									11			40/2.64	7.4
16	9		24		6									16			55/8.085	10.8
20	5		12		3									1			21/5.544	0.7
24	1		5		1												7/2.835	
-																		
-																		
-																		
-																		
-																		
-																		
итого, шт	25		69		16									38			148	25.7
итого, куб.м.	3.57		10.12		2.39									3.55			19.63	18.1
итого, куб.%,	18.2		51.5		12.2									18.1			100.0	18.1

Причины назначения в рубку деревьев категорий состояния:

1

2

3

4

Порода5: Клп. СКС породы: 1.51.

Ступени толщины см	Количество деревьев по категориям состояния, шт.															Всего		
	1		2		3		4		5		5 (а,б,в)			5 (г,д,е)			шт./ куб.м.	в т.ч. подлежит рубке, %
	Н	З	Н	З	Н	З	Н	З	Н	З	Н	З	О	Н	З	О		
1	2	3	4	5	6	7	8	9	10	11	12	13	14	15	16	17	18	19
8	10		8														18/0.522	
12	16		13											1			30/2.34	0.8
16	21		18											1			40/6.4	0.9
20	11		9														20/5.4	
24	4		4														8/3.36	
-																		
-																		
-																		
-																		
-																		
итого, шт	62		52											2			116	1.7
итого, куб.м.	9.55		8.24											0.24			18.03	1.3
итого, куб.%,	53.0		45.7											1.3			100.0	1.3

Причины назначения в рубку деревьев категорий состояния:

1

2

3

4

2. Инструментальное (детальное) обследование лесных насаждений.

2.1. Лесничество: Ставропольское городское, участковое лесничество: - ,
Урочище (дача): Таманская л/дача, Квартал 10 Выдел 11 Лесопатологический выдел: -.

Наличие ограничений или особенностей участка, влияющих на назначение СОМ:

имеется угроза возникновения очагов вредных организмов; имеется угроза увеличения пожарной опасности в лесах.

2.2. Фактическая таксационная характеристика лесного насаждения не соответствует таксационному описанию. Причины несоответствия: давность лесоустройства 10 и более лет. Ведомость насаждений с выявленными несоответствиями таксационным описаниям приведена в приложении 1 к Акту.

2.3. Состояние насаждений:

с нарушенной устойчивостью (средневзвешенная категория состояния $\geq 1,51$ – $\leq 4,50$)

с утраченной устойчивостью (средневзвешенная категория состояния $\geq 4,51$)

устойчивое (средневзвешенная категория состояния $< 1,50$)



2.4. Средневзвешенная категория состояния насаждения: 2.58

Причины ослабления, повреждения насаждения: засуха (код 830); воздействия сильных ветров прошлых лет, повлекшие наклон более 10° , изгиб или вывал деревьев (код 821). Данные причины определены по следующим признакам: ажурность кроны; усыхание от 1/4 до 1/2 ветвей в кроне прошлых лет; усыхание $> 3/4$ ветвей в кроне прошлых лет; обрыв корней (вывал) прошлых лет.

2.4.1. Заселено (отработано) стволовыми вредителями:

Вид вредителя	Порода	Встречаемость заселенных деревьев, % от запаса породы	Встречаемость отработанных деревьев, % от запаса породы	Степень заселения лесного насаждения
1	2	3	4	5
-	-	-	-	-

2.4.2. Повреждено огнем:

Вид пожара	Порода	Состояние корневых лап		Состояние корневой шейки		Высушивание луба		Обугленность древесины более 1/3 высоты ствола	
		% поврежденных огнем корней	% деревьев с данным повреждением	Обугленность древесины шейки по окружности (1/4; 1/2; 3/4; более 3/4)	% деревьев с данным повреждением	по окружности (1/4; 2/4; 3/4; более 3/4)	% деревьев с данным повреждением	по окружности ствола (менее 1/2; более 1/2)	% деревьев с данным повреждением
1	2	3	4	5	6	7	8	9	10
-	-								

2.4.3. Поражено болезнями:

Болезнь/возбудитель	Порода	Встречаемость, % от запаса насаждения	Степень поражения лесного насаждения
1	2	3	4
-	-	-	-

2.5. Выборке подлежит 11.6 % деревьев по запасу, в том числе:
без признаков ослабления 0 %,
ослабленных 0 %,
сильно ослабленных 0 %,
усыхающих 0 %,
свежего сухостоя 0 %,
свежего ветровала 0 %,
свежего бурелома 0 %,
старого сухостоя 7.7 %,
старого ветровала 3.9 %,
старого бурелома 0 %.

2.6. Полнота лесного насаждения после уборки деревьев, подлежащих рубке, составит: 0.9
Критическая полнота для данной категории лесных насаждений и преобладающей породы составляет: 0.3

ЗАКЛЮЧЕНИЕ к инструментальному обследованию участка.

Фактическая таксационная характеристика лесного насаждения не соответствует таксационному описанию. Причина несоответствия - давность лесоустройства 10 и более лет. Насаждение подвержено негативному воздействию, насаждение с нарушенной устойчивостью, в целях улучшения санитарного и лесопатологического состояния участка назначается проведение УНД на площади 0.9 га (в соответствии с п. 57 приказа МПР от 09.11.2020 г. N 912 (Об утверждении Правил осуществления мероприятий по предупреждению распространения вредных организмов)).

Участковое лесничество	Урочище (дача)	Квартал	Выдел	Площадь выдела, га	ЛП выдел	Площадь ЛП выдела	Вид мероприятия	Площадь мероприятия, га	Породы	Доля выбираемой древесины по запасу, %	Рекомендуемый срок проведения мероприятия
1	2	3	4	5	6	7	8	9	10	11	12
-	Таманская л/дача	10	11	0.9	-	-	УНД	0.9	Яо, Днн, Г, Ил,	11.6	2024-2026 годы

Ведомость временной пробной площади и абрис участка леса прилагаются (приложение 2 и 3 к акту).

РЕКОМЕНДАЦИИ по проведению мероприятий, не относящихся к мероприятиям по предупреждению распространения вредных организмов: нет.

Дата проведения ЛПО: 23.09.2024 года.
Дата составления документа: 21.10.2024 года.
Исполнитель работ по проведению лесопатологического обследования:
Фамилия, имя и отчество (при наличии): Иркковский Э.Р.
Организация: ООО НПП "АЦЛПИ"
Должность: Зам. Директора
Подпись _____
Телефон: 8 (904) 211 15 53



Результаты проведения лесопатологического обследования лесных насаждений
за Сентябрь месяц 2024 г.

Субъект Российской Федерации: Ставропольский край. Лесничество: Ставропольское городское.

Участковое лесничество: - . Урочище (лесная дача): Таманская л/дача.

Номер квартала	Номер выдела	Площадь выдела, га	Целевое назначение лесов	Категория защитных лесов	ОЗУ	Номер лп выдела	Площадь лп выдела, га	Таксационная характеристика лесного насаждения									Число деревьев на временной пробной площади, шт.	Распределение деревьев по категориям состояния, % от запаса														Причина ослабления, повреждения	Подлежит рубке, % от запаса	Назначенные мероприятия		
								состав	порода	возраст	средняя высота, м	средний диаметр, см	тип леса	полнота	бонитет	запас, куб. м/га		без признаков ослабления		ослабленные		сильно ослабленные		усыхающие		свежий сухойстой	свежий ветровал	свежий бурелом	старый сухойстой	старый ветровал	старый бурелом			вид	площадь, га	
																		Н	Р	Н	Р	Н	Р	Н	Р											
1	2	3	4	5	6	7	8	9	10	11	12	13	14	15	16	17	18	19	20	21	22	23	24	25	26	27	28	29	30	31	32	33	34	35	36	
10	11	0.9	Защитные леса	Городские леса	нет	-	-	5Яо4Днн1Г+Ил	Всего	80	17	24	СХДЧ	1	4	170	700	11.2		42.4		34.8								7.7	3.9		830; 821.	11.6	УНД	0.9
									Яо	-	17	24	-	-	-	-	201	4.7		39.0		39.9							12.7	3.7		16.4				
									Днн	-	17	16	-	-	-	-	357	21.6		47.0		26.5							4.1	0.8		4.9				
									Г	-	16	16	-	-	-	-	100			34.6		46.6								18.8		18.8				
									Ил	-	16	16	-	-	-	-	42	8.5		54.2		31.3							6.0		6.0					
									-	-	-	-	-	-	-	-																				

Условные обозначения: Н - деревья не подлежат рубке; Р - деревья подлежат рубке.
Исполнитель работ по проведению лесопатологического обследования:

Фамилия, имя и отчество (при наличии) Ирковский Э.Р. _____
Дата составления документа: 21.10.2024 года. Тел. 8 (904) 211 15 53



Ведомость
участков леса с выявленными несоответствиями таксационным описаниям

Субъект Российской Федерации: Ставропольский край. Лесничество: Ставропольское городское.
Участковое лесничество: - . Урочище (лесная дача): Таманская л/дача.

Год проведения лесосурьей	Номер квартала	Номер выдела	Площадь выдела, га	Целевое назначение лесов	Категория защитных лесов	ОЗУ	Источник данных	Номер лесопатологического выдела	Площадь ЛП выдела, га	Таксационная характеристика									Заложено пробных площадей	
										состав	порода	возраст, лет	средняя высота, м	средний диаметр, см	тип леса	полнота	бонитет	запас, куб. м/га	количество, шт.	общая площадь, га
1	2	3	4	5	6	7	8	9	10	11	12	13	14	15	16	17	18	19	20	21
1997	10	11	0.9	Защитные леса	Городские леса	нет	ТО	×	×	8ЯО2ДНН	Ясень обыкновенный	55	15	16	СХДЧ	0.9	4	140		
							Ф	-	-	5Яо4Днн1Г+Ил	Ясень обыкновенный	80	17	24	СХДЧ	1	4	170	1	0.9

Примечание:
ТО - таксационные описания
Ф - фактическая характеристика лесного насаждения

Исполнитель работ по проведению лесопатологического обследования:



Фамилия, имя и отчество (при наличии) Ирко́вский Э.Р.
Дата составления документа: 21.10.2024 года. Тел. 8 (904) 211 15 53

ВРЕМЕННАЯ ПРОБНАЯ ПЛОЩАДЬ

1.1 Субъект Российской Федерации: Ставропольский край.

Лесничество: Ставропольское городское.

Участковое лесничество: - .

Урочище (дача): Таманская л/дача.

Квартал: 10. Выдел: 11. Площадь выдела: 0.9 га.

Лесопатологический выдел: -. Площадь лесопатологического выдела: -

1.2 Метод перече́та: сплошной пере́чет.

Количество лент/площадок: -.

Размеры площадок: -.

Размер временной пробной площади: 0.9 га.

1.3 Фактиче́кая таксационная характеристика насаждения:

состав: 5Яо4Днн1Г+Ил; возраст: 80 лет; тип леса: СХДЧ; полнота: 1

бонитет: 4; запас на га: 170 кбм; возобновление: отсутствует.

1.4 Номер очага вредных организмов: б/н.

Тип очага вредных организмов: -.

Фаза развития очага вредных организмов: -.

1.5 Причины ослабления, повреждения насаждения и время: засуха (код 830); воздействия сильных ветров прошлых лет, повлекшие наклон более 10°, изгиб или вывал деревьев (код 821). Время повреждения: 2021-2023 гг. Состояние насаждения: с нарушенной устойчивостью, СКС насаждения 2.58.

1.6 Назначенные мероприятия: УНД.

Исполнитель работ по проведению лесопатологического обследования:

Фамилия, имя и отчество (при наличии) Иркoвский Э.Р.



Дата составления документа: 21.10.2024 года. Тел. 8 (904) 211 15 53

ВЕДОМОСТЬ ПЕРЕЧЕТА ДЕРЕВЬЕВ

Итоговая ведомость по насаждению. СКС насаждения: 2.58.

Ступени толщины см	Количество деревьев по категориям состояния, шт.															Всего		
	1		2		3		4		5		5 (а,б,в)			5 (г,д,е)			шт./ куб.м.	в т.ч. подлежит рубке, %
	Н	З	Н	З	Н	З	Н	З	Н	З	Н	З	О	Н	З	О		
1	2	3	4	5	6	7	8	9	10	11	12	13	14	15	16	17	18	19
8	14		37		22									10			83/2.15	1.4
12	27		61		40									15			143/11.135	2.1
16	35		83		54									24			196/32.839	3.5
20	22		58		41									21			142/39.914	3.0
24	5		44		35									11			95/41.215	1.6
28			16		10									3			29/18.27	0.4
32			1		7									1			9/7.74	0.1
36					3												3/3.36	
-																		
-																		
итого, шт	103		300		212									85			700	12.1
итого, куб.м.	17.57		66.46		54.48									18.13			156.64	11.6
итого, куб, %	11.2		42.4		34.8									11.6			100.0	11.6

Условные обозначения: Н - не заселено (не поражено, не повреждено), З - заселено стволовыми вредителями (поражено болезнями, повреждено огнем), О - отработано вредителями.

Порода1: Яо. СКС породы: 2.84.

Ступени толщины см	Количество деревьев по категориям состояния, шт.															Всего			
	1		2		3		4		5		5 (а,б,в)			5 (г,д,е)			шт./ куб.м.	в т.ч. подлежит рубке, %	
	Н	З	Н	З	Н	З	Н	З	Н	З	Н	З	О	Н	З	О			
	1	2	3	4	5	6	7	8	9	10	11	12	13	14	15	16			17
8			2		1										4			7/0.189	2.0
12	1		4		3										7			15/1.14	3.5
16	1		7		5										14			27/4.32	6.9
20	4		20		16										13			53/14.31	6.5
24	5		26		20										7			58/24.94	3.5
28			16		10										3			29/18.27	1.5
32			1		7										1			9/7.74	0.5
36					3													3/3.36	
-																			
-																			
итого, шт	11		76		65										49			201	24.4
итого, куб.м.	3.47		29.00		29.66										12.15			74.28	16.4
итого, куб, %	4.7		39.0		39.9										16.4			100.0	16.4

Причины назначения в рубку деревьев категорий состояния:

1

2

3

4

Порода2: Днн. СКС породы: 2.20.

Ступени толщины см	Количество деревьев по категориям состояния, шт.															Всего		
	1		2		3		4		5		5 (а,б,в)			5 (г,д,е)			шт./ куб.м.	в т.ч. подлежит рубке, %
	Н	З	Н	З	Н	З	Н	З	Н	З	Н	З	О	Н	З	О		
1	2	3	4	5	6	7	8	9	10	11	12	13	14	15	16	17	18	19
8	14		25		12									1			52/1.352	0.3
12	25		43		21									3			92/7.544	0.8
16	33		57		28									6			124/22.32	1.7
20	17		29		14									4			64/19.84	1.1
24			13		11									1			25/12	0.3
-																		
-																		
-																		
-																		
-																		
итого, шт	89		167		86									15			357	4.2
итого, куб.м.	13.62		29.67		16.69									3.07			63.05	4.9
итого, куб, %	21.6		47.0		26.5									4.9			100.0	4.9

Причины назначения в рубку деревьев категорий состояния:

1

2

3

4

Порода3: Г. СКС породы: 3.03.

Ступени толщины см	Количество деревьев по категориям состояния, шт.															Всего		
	1		2		3		4		5		5 (а,б,в)			5 (г,д,е)			шт./ куб.м.	в т.ч. подлежит рубке, %
	Н	З	Н	З	Н	З	Н	З	Н	З	Н	З	О	Н	З	О		
1	2	3	4	5	6	7	8	9	10	11	12	13	14	15	16	17	18	19
8				6	7									2			15/0.42	2.0
12				9	13									3			25/1.725	3.0
16				12	17									3			32/4.288	3.0
20				6	9									4			19/4.18	4.0
24				3	3									3			9/3.06	3.0
-																		
-																		
-																		
-																		
-																		
итого, шт				36	49									15			100	15.0
итого, куб.м.				4.74	6.37									2.57			13.68	18.8
итого, куб,%				34.6	46.6									18.8			100.0	18.8

Причины назначения в рубку деревьев категорий состояния:

1

2

3

4

Порода4: Ил. СКС породы: 2.41.

Ступени толщины см	Количество деревьев по категориям состояния, шт.															Всего		
	1		2		3		4		5		5 (а,б,в)			5 (г,д,е)			шт./ куб.м.	в т.ч. подлежит рубке, %
	Н	З	Н	З	Н	З	Н	З	Н	З	Н	З	О	Н	З	О		
1	2	3	4	5	6	7	8	9	10	11	12	13	14	15	16	17	18	19
8			4		2									3			9/0.189	7.1
12	1		5		3									2			11/0.726	4.8
16	1		7		4									1			13/1.911	2.4
20	1		3		2												6/1.584	
24			2		1												3/1.215	
-																		
-																		
-																		
-																		
-																		
итого, шт	3			21		12								6			42	14.3
итого, куб.м.	0.48			3.05		1.76								0.34			5.63	6.0
итого, куб, %	8.5			54.2		31.3								6.0			100.0	6.0

Причины назначения в рубку деревьев категорий состояния:

1

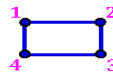
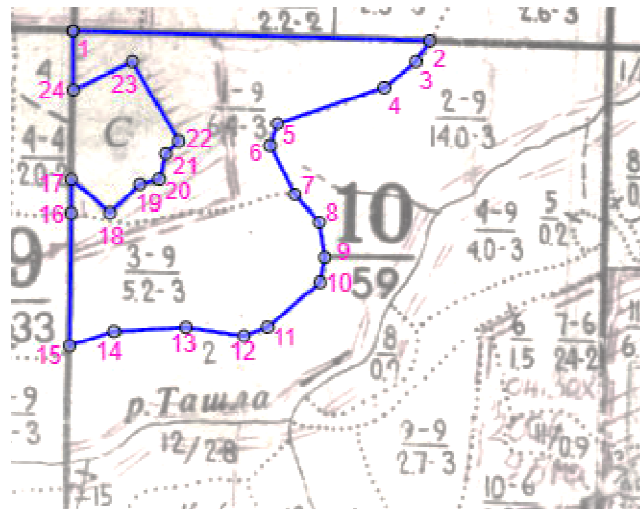
2

3

4

Абрис участка леса

Масштаб 1:10000



границы обследованных выделов

Условные обозначения:

№ квартала	№ выдела	№ ЛП выдела	Размеры ленты (круговой площадки) пересчета				Координаты начала, конца и поворотных точек лент пересчета/центров круговых площадок пересчета	
			№ ленты (площадки)	Длина, м	Ширина, м	Радиус, м		Площадь, га
10	1	-	Сплошной пересчет				6.40	
	3	-				-	5.20	
						Итого	11.60	

Пространственное размещение лесопатологических выделов

(включается в Акт при выделении лесопатологических выделов, для указания пространственного расположения поврежденных и погибших насаждений)

Номера точек	Координаты		Длина, м
1->2	45.04650558°	41.92575527°	476.2
2->3	45.04638523°	41.93181465°	33.8
3->4	45.04612723°	41.93158724°	54.9
4->5	45.0458152°	41.93104505°	150.5
5->6	45.04537056°	41.92923579°	30.7
6->7	45.04510862°	41.92911281°	74.7
7->8	45.04450752°	41.92953765°	49.2
8->9	45.04417312°	41.92994861°	48.8
9->10	45.0437398°	41.93004373°	33.9
10->11	45.0434401°	41.92996391°	93.2
11->12	45.04288862°	41.92907077°	34.2
12->13	45.04278049°	41.92866312°	77.9
13->14	45.04288399°	41.92768251°	96.8
14->15	45.04283455°	41.92645273°	62.4
15->16	45.04266306°	41.92569623°	179.9
16->17	45.04428125°	41.92572469°	45.7
17->18	45.04469216°	41.92572469°	68.7
18->19	45.04428666°	41.92638496°	55.2
19->20	45.04463113°	41.9268911°	26.8
20->21	45.04469446°	41.92722014°	36.1
21->22	45.0450096°	41.92732947°	24.3
22->23	45.04516099°	41.92755247°	124.2
23->24	45.0461274°	41.92676045°	87.2
24->1	45.04578603°	41.9257609°	80

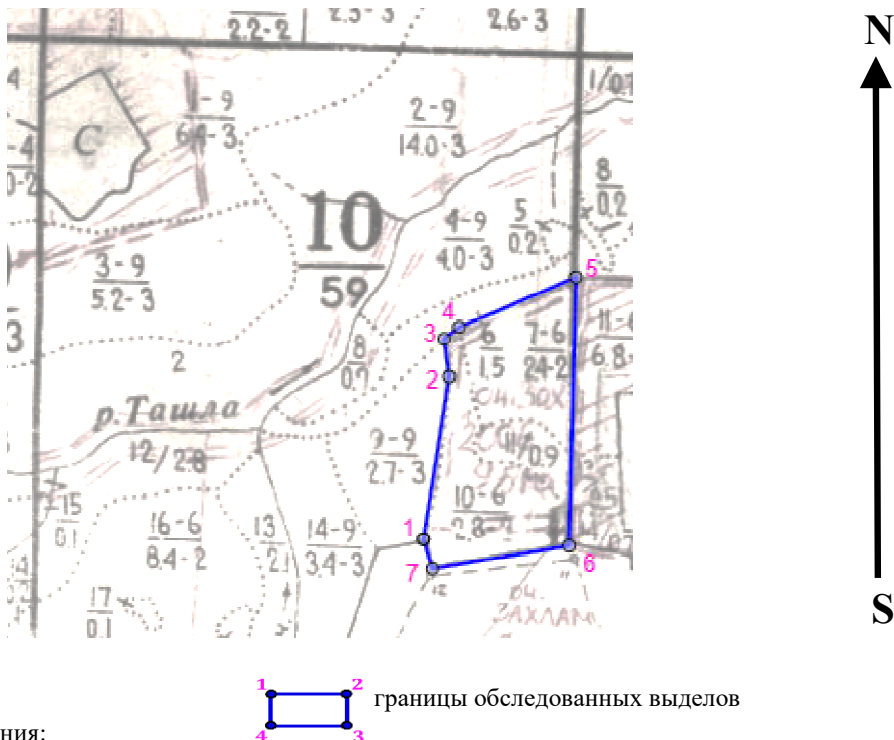
Исполнитель работ по проведению лесопатологического обследования:

Фамилия, имя и отчество (при наличии) Ирковский Э.Р.

Дата составления документа: 21.10.2024 года. Тел. 8 (904) 211 15 53

Абрис участка леса

Масштаб 1:10000



Условные обозначения:

№ квартала	№ выдела	№ ЛП выдела	Размеры ленты (круговой площадки) перечета					Координаты начала, конца и поворотных точек лент перечета/центров круговых площадок перечета	
			№ ленты (площадки)	Длина, м	Ширина, м	Радиус, м	Площадь, га		
10	7	-	Сплошной перечет				2.40		
	10	-				-	2.80		
	11	-				-	0.90		
						Итого	6.10		

Пространственное размещение лесопатологических выделов
(включается в Акт при выделении лесопатологических выделов, для указания пространственного расположения поврежденных и погибших насаждений)

Номера точек	Координаты		Длина, м
1->2	45.04041695°	41.93222875°	222.9
2->3	45.04239699°	41.93267302°	51.5
3->4	45.04285578°	41.93258758°	25.2
4->5	45.04299746°	41.9328375°	170.1
5->6	45.04360392°	41.93482526°	363.1
6->7	45.04033947°	41.9347136°	185.8
7->1	45.04006079°	41.93238254°	41.4

Исполнитель работ по проведению лесопатологического обследования:

Фамилия, имя и отчество (при наличии) Ирковский Э.Р.

Дата составления документа: 21.10.2024 года. Тел. 8 (904) 211 15 53